

**CAMPUS NUMERIQUE DU NOUVEL  
ESPACE UNIVERSITAIRE  
FRANCOPHONE : C-NEUF**

# PLAN

Cadre général

Nouvelle stratégie de l'agence

Le C-NEUF

Les missions d'un C-NEUF

L'organisation d'un C-NEUF

Conditions d'éligibilité

Comité de suivi et d'évaluation

Appel d'offre 2018

# CADRE GÉNÉRAL

# AVANT PROPOS

- Ce document propose une description fonctionnelle et organique des C-NEUF;
- Il s'intéresse à leur contenu et aux modalités de leur mise en route en régions;
- Il n'aborde pas le devenir des structures d'animation existantes en régions;
- Un groupe de travail ad hoc, composé de directeurs centraux et régionaux, se penchera sur la cohérence et la lisibilité des structures AUF en régions.

# LES CNF

- Création 1991 ;
- Une soixantaine en service mais pas tous actifs ;
- Réflexion sur la transformation des CNF engagés en 2010 ;
- Des ajustements locaux avec des appellations différentes.

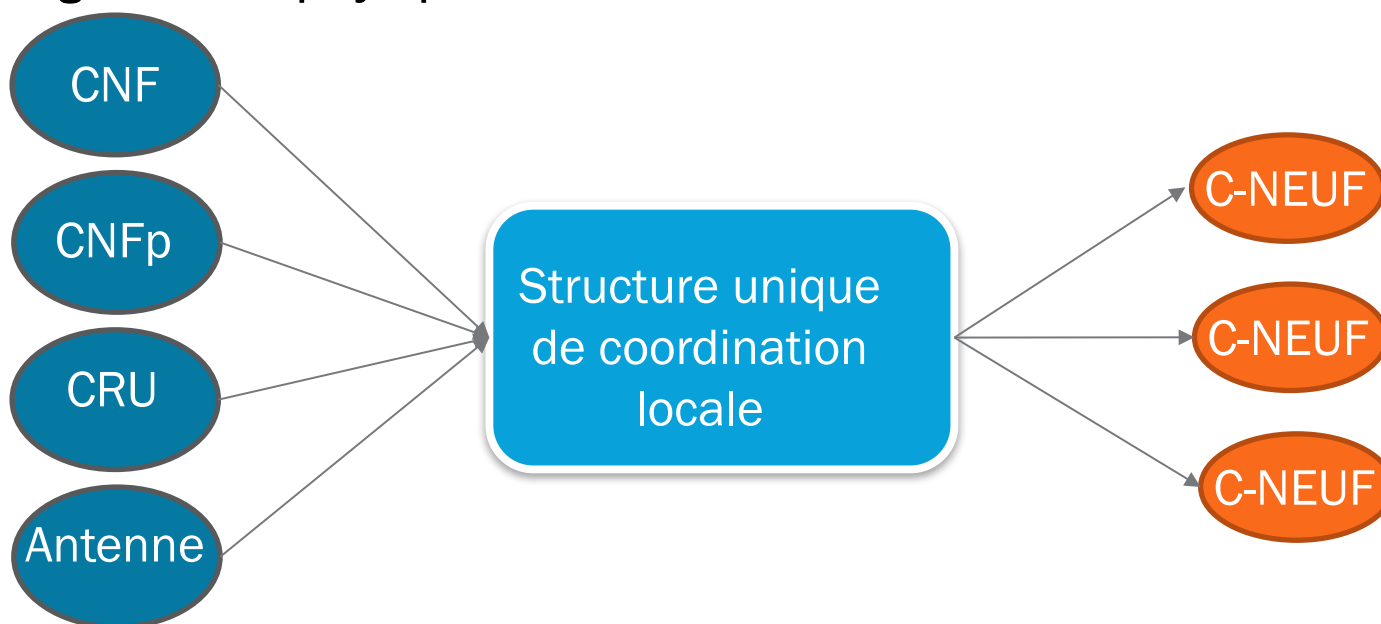
# BILAN SUR LES STRUCTURES D'OFFRE DE SERVICES EN RÉGIONS

Les services de proximité proposés par l'AUF en région sont assurés par des structures locales hétérogènes, rattachées aux directions régionales :

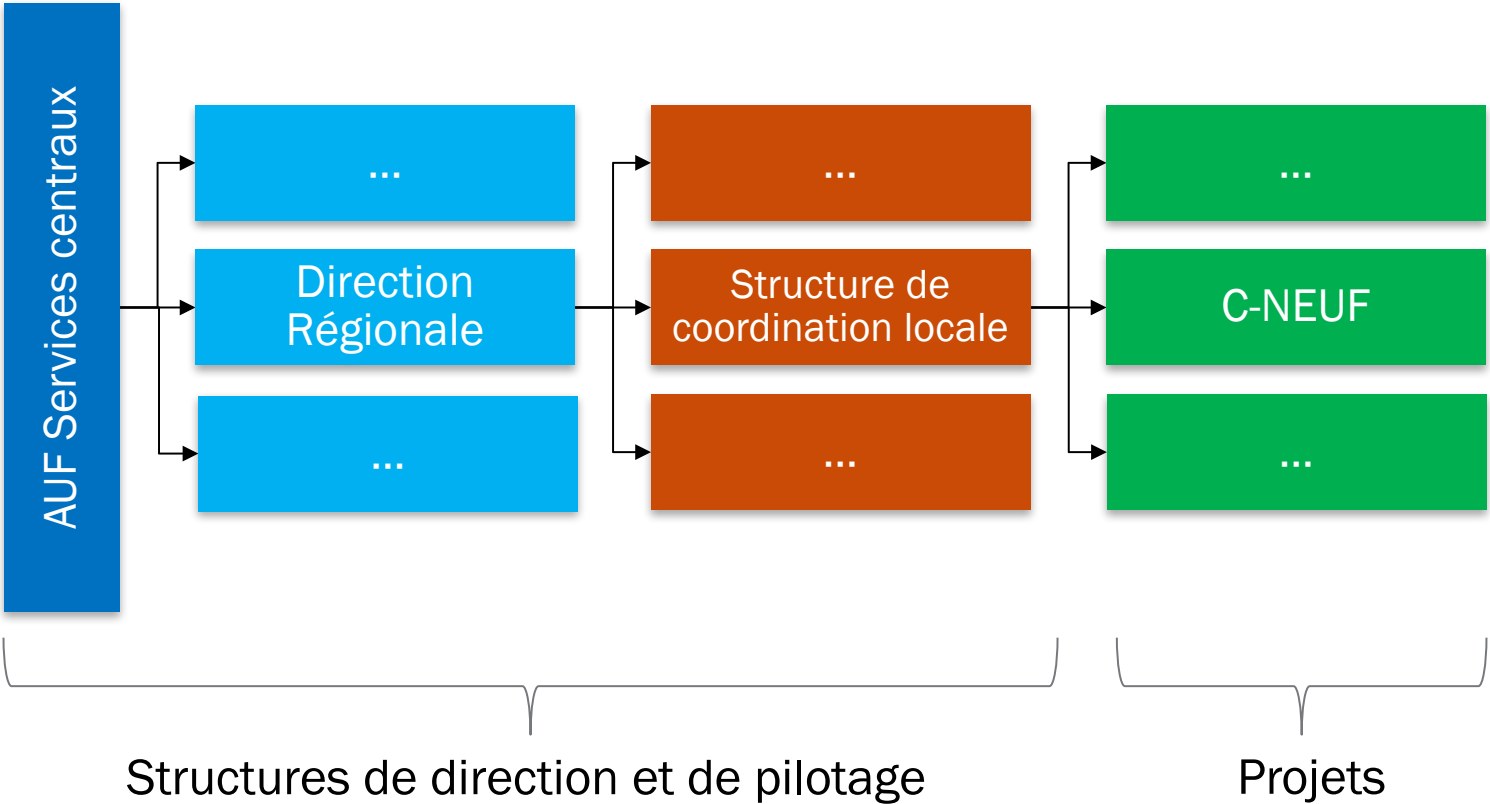
- CNF : Campus Numériques francophones : structure historique de base avec une gamme de prestations et de missions variées;
- CNFp : CNF partenaires : structure similaire mais avec une plus faible implication de l'AUF au profit d'un rôle d'animation plus soutenu par l'établissement partenaire ;
- CRU : Centre de réussite universitaire : structures spécifiques à la DRECO car mieux adaptées à l'environnement universitaire et socio-économique;
- Antennes : structures administratives locales

# VERS PLUS DE LISIBILITÉ ?

- Via une structure d'animation, lieu de contact AUF, pérenne et découplée des projets ;
- Passage en mode projet pour les C-NEUF.



# EVOLUTION VERS UNE ORGANISATION CIBLE





# UNE NOUVELLE STRATÉGIE EN OEUVRE

## TROIS GRANDS DÉFIS

- Qualité de la formation, de la recherche et de la gouvernance ;
- Employabilité des diplômés ;
- Renforcement du rôle social et économique de l'université

**C-NEUF**  
PRÉSENTATION

# Le C-Neuf : un modèle de tiers-lieu académique et entrepreneurial, accélérateur d'innovation par l'usage et facteur de développement de l'employabilité

- Des espaces numériques ouverts aux usagers des membres de l'AUF pour :
  - la diffusion/l'acquisition des connaissances ;
  - l'apprentissage des savoir-faire ;
  - La valorisation socio-économique des savoirs et savoir-faire.
- Dotés de ressources numériques pour la formation et la recherche accessibles à partir d'espaces collaboratifs (physiques ou virtuels) ;

# LE C-NEUF

des espaces agencés adaptables, souples et résilients pour la formation, l'apprentissage et la création de valeurs

Acquisition et validation des connaissances

Espace savoirs et cultures

FOAD  
MOOC  
Certification  
IDNEUF

Collaboratif,  
Séminaires,  
Création,  
Réunions,  
Expertises

Valorisation et création de valeurs

Espace social

Espace des métiers  
Apprentissage de savoir-faire métiers

Usinage  
Montage Vidéo  
Création  
Pédagogique...

# ESPACE SAVOIRS ET CULTURES



FOAD  
MOOC  
Certification  
IDNEUF

- Accès au méta portail des ressources pour l'enseignement supérieur et la recherche de l'IDNEUF ;
- Accès à des formation en ligne et à distance diplômantes ;
- Accès à des cours massifs en lignes ;
- Accès à des centres d'examens virtuels ;
- Accès à des références et des documents en ligne ;
- Accès à des conférences, webinaires et des événements en streaming ;
- Accès à des séminaires en live organisés par le C-neuf;
- Accès à des stages de formations mixtes.

# ESPACE MÉTIERS

Usinage  
Montage Vidéo  
Création textile  
Création péda  
...

- Ateliers de formation sur machines outils à commandes numériques ;
- Ateliers de création : textile, ustensiles, objets domestiques ;
- Ateliers audio-vidéo de création artistique ;
- Atelier de création de formations (MOOC, supports pédagogiques)
- Autres ateliers de design

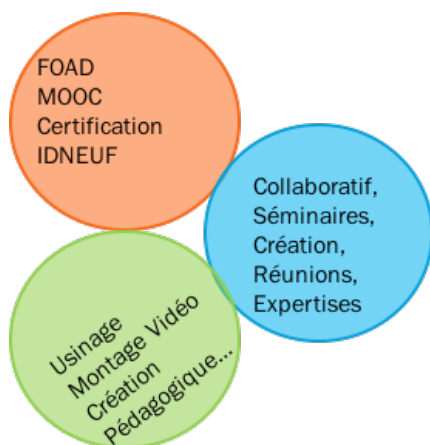
# ESPACE SOCIAL

Collaboratif  
Séminaires  
Réunions  
Montages  
...

- Travail collaboratif ;
- Montage de projet ;
- Formations à l'entrepreneuriat ;
- Conférences experts professionnels ;
- Soft skills ;
- Animation débats université-entreprise ;
- Collecte de données ouvertes et prestations ;
- Création de services ;
- ....



# EQUIPEMENTS POSSIBLES



UN C-NEUF peut comporter plusieurs espaces distincts et différents d'un site à l'autre mais, tous fondés dans une même unité visuelle

- Equipements électriques ;
- Connexion Internet et wifi rapide ;
- Postes de travail, tablettes ;
- Mobilier ;
- Système de visio-conférence ;
- Studios audio-vidéo ;
- Atelier machines à outils numériques ;
- Systèmes de réalité virtuelle augmentée ;
- Systèmes immersive ;
- Ecrans
- ....

# LE C-NEUF

- **Missions d'un C-NEUF** : Un projet, avant d'être une structure, aligné sur la stratégie et destiné à offrir des services aux usagers des établissements membres de l'AUF ;
- **Organisation** : En consortium d'établissements membres et de partenaires socio-économiques coordonné par une direction régionale;
- **Gouvernance** : Par des représentants du consortium, de la direction régionale et des usagers bénéficiaires : un conseil d'orientation ;
- **Localisation** : dans des locaux gérés par la direction régionale ou par d'autres partenaires;

# LE C-NEUF

- **Moyens** : Tous les partenaires contribuent de façon contractuelle au financement du C-Neuf, les apports peuvent être financiers ou en nature ;
- **Apports de l'AUF** :
  - L'AUF donnera accès à ses services numériques pour l'acquisition des connaissances et les apprentissage métiers ;
  - L'AUF peut apporter des moyens financiers, du personnel et des investissements ;
  - Les apports financiers de l'AUF sont nécessairement dégressifs sur la période du contrat.

# LE C-NEUF

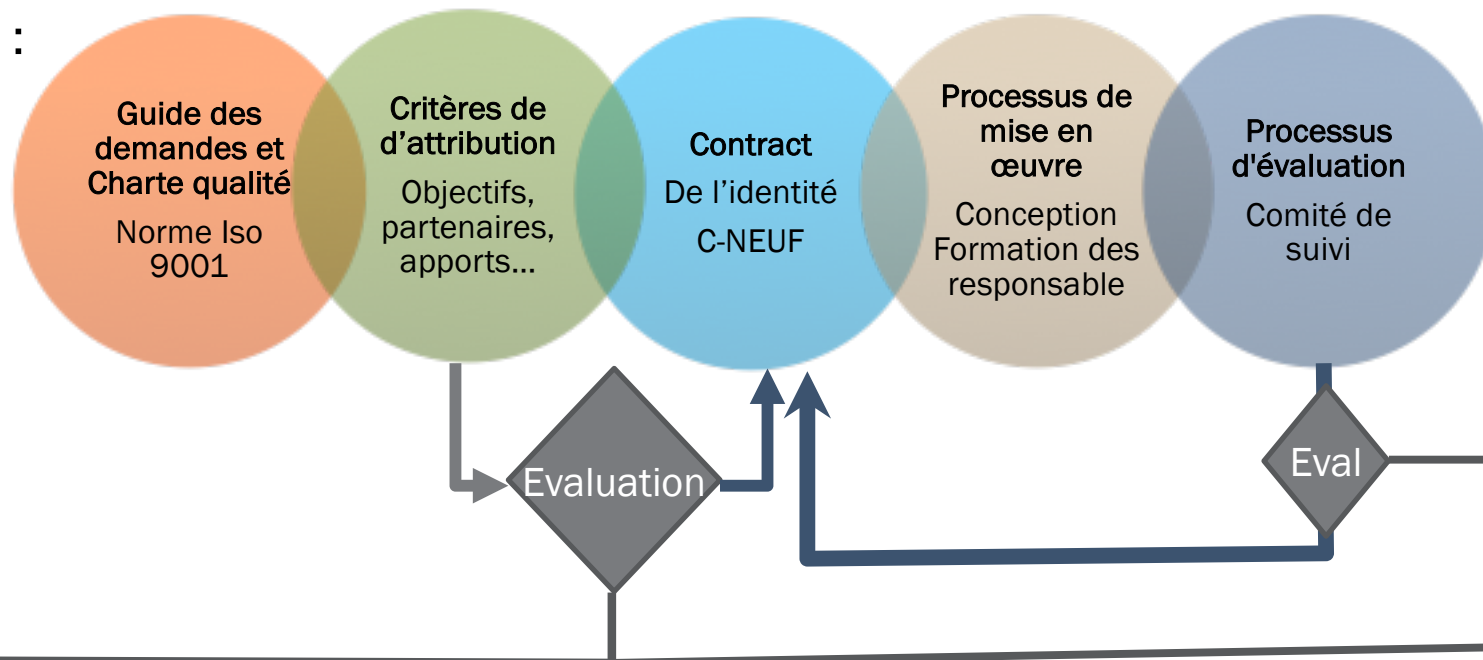
- **Durée** : La durée d'un C-NEUF est de 4 ans renouvelable une fois au maximum ;
- **Devenir et pérennisation** :
  - le contrat de partenariat de création d'un C-NEUF doit proposer un schéma de transfert du C-Neuf vers l'un des partenaires autre que l'AUF au terme de la durée ;
  - L'AUF restera partenaire du C-Neuf même après transfert.
- **Comité de suivi et d'évaluation** : Composé de membres issus du conseil scientifiques et d'experts du domaine, il est en charge de l'évaluation et du suivi des projets;

# LE C-NEUF

- **Evaluation - Qualité :**
  - Les projets C-Neuf sont évalués au dépôt de candidature, à mi-parcours et à la fin de la durée du projet ;
  - Une évaluation interne conduite par le consortium et une évaluation externe conduite par l'AUF;
  - L'évaluation interne est faite par les usagers-bénéficiaires ;
  - L'évaluation externe est faite par le comité de suivi et d'évaluation mis en place par l'AUF;
  - La direction régionale dresse un bilan annuel ;

# LE C-NEUF

- **Mise en place** : La direction régionale assure la mise en place, le fonctionnement et le suivi budgétaire du C-Neuf ;
- **Cycle de vie** :



# CRITÈRES D'ÉVALUATION

# CRITÈRES D'ÉVALUATION

- **Eligibilité** : Projet porté par une région et fédérant au moins deux partenaires, académique et socio-économique ;
- **Alignement à la stratégie AUF** : Répond à au moins l'un des trois défis de la stratégie ;
- **Ancrage territorial** : Originalité locale, spécificité, complémentarité, lisibilité et effet structurant ;
- **Faisabilité technique** : l'environnement offre les conditions de réalisation ;
- **Engagement des partenaires** : Engagement de soutien matériel ou financier ;
- **Budget** : en adéquation avec les objectifs ;
- **Pérennisation** : explicitation des conditions de pérennisation post financement ;



# COMITÉ DE SUIVI ET D'ÉVALUATION

# MEMBRES

- 
- 
- 
-

# ÉLÉMENTS DE CONTRAT

# ENGAGEMENTS COLLECTIFS

- Adhésion à la charte graphique ;
- Adhésion à la charte éthique :
  - Respect de la vie privé ;
  - Egalité et non distinction en fonction du sexe, de la race ou des croyances ;
  - Défense de la diversité culturelle ;
  - Défendre les valeurs de la francophonie : solidarité active ;
- Engagement à rédiger à un rapport annuel ;
- ...